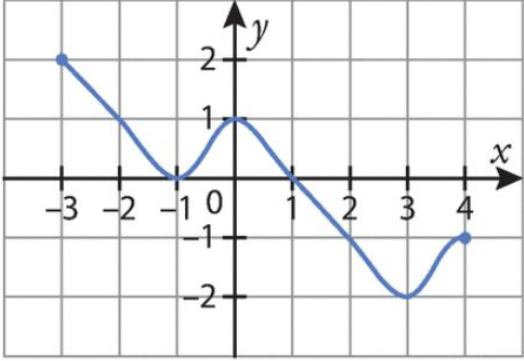
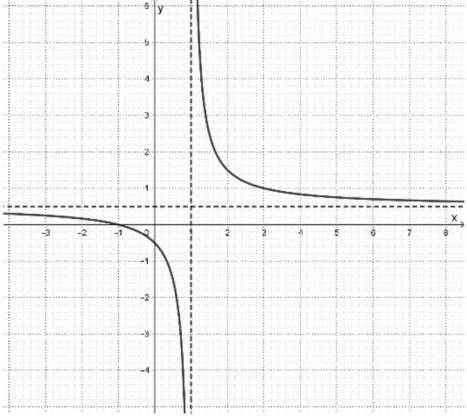
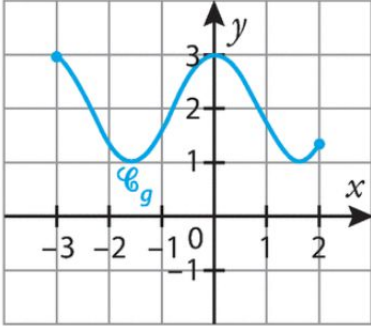
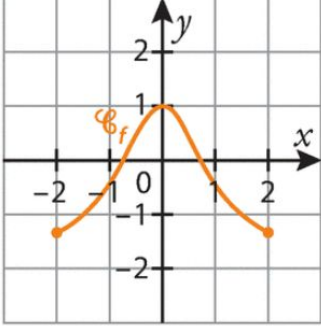
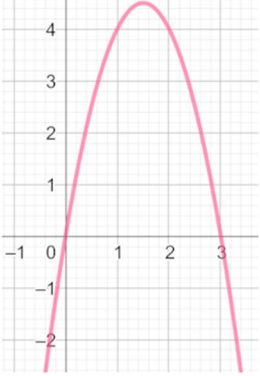
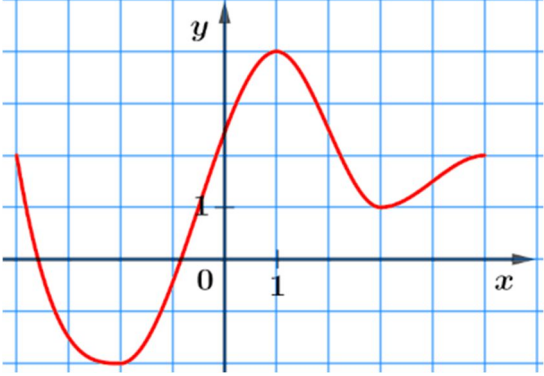


Exercices de renforcement

5. Signe

1. Etablis le tableau de signe de chaque fonction :

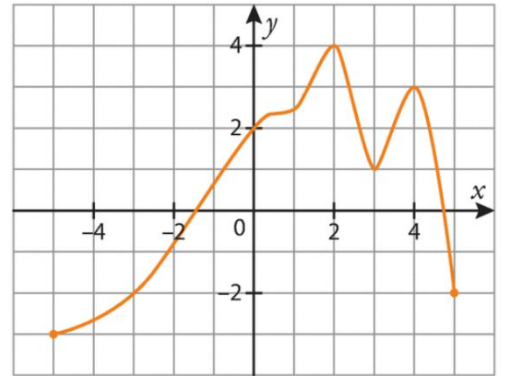
2. Voici la courbe représentative d'une fonction f .

Résous :

(1) $f(x) < -2$

(2) $f(x) < -4$

(3) $f(x) \geq 2$



3. Etablis le tableau de signe des fonctions suivantes :

(1) $f(x) = 8 + 4x$

(2) $f(x) = 4 - \frac{2}{3}x$

(3) $f(x) = (1 - 3x)(2 + 4x)$

(4) $f(x) = (1 - 3x) + (2 + 4x)$

$$(5) f(x) = x^2 - 16$$

$$(6) f(x) = \frac{2-6x}{3x+3}$$

$$(7) f(x) = (5x+4)(2x+3) - (5x+4)(-5x+8)$$

$$(8) f(x) = -3x \cdot (4x^2 - 1)$$

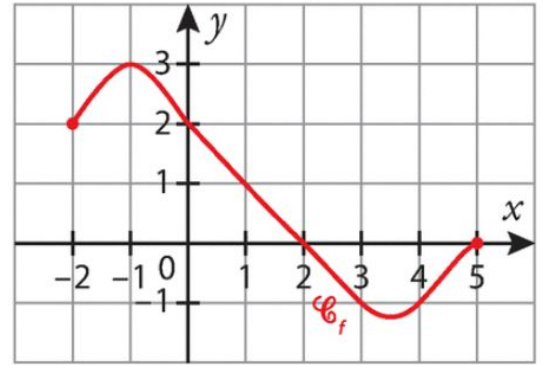
4. Voici la courbe représentative d'une fonction f .

Résous :

(1) $f(x) < 0$

(2) $f(x) \geq -1$

(3) $f(x) \geq 2$



5. f est une fonction dont voici le tableau de signe :

x	$-\infty$		-5		1		2
$f(x)$		$-$	0	$+$	0	$-$	

(1) Résous les équations et inéquations suivantes :

a. $f(x) = 0$

b. $f(x) > 0$

c. $f(x) \leq 0$

d. $f(x) < 0$

(2) Trace un graphique possible de f .

